

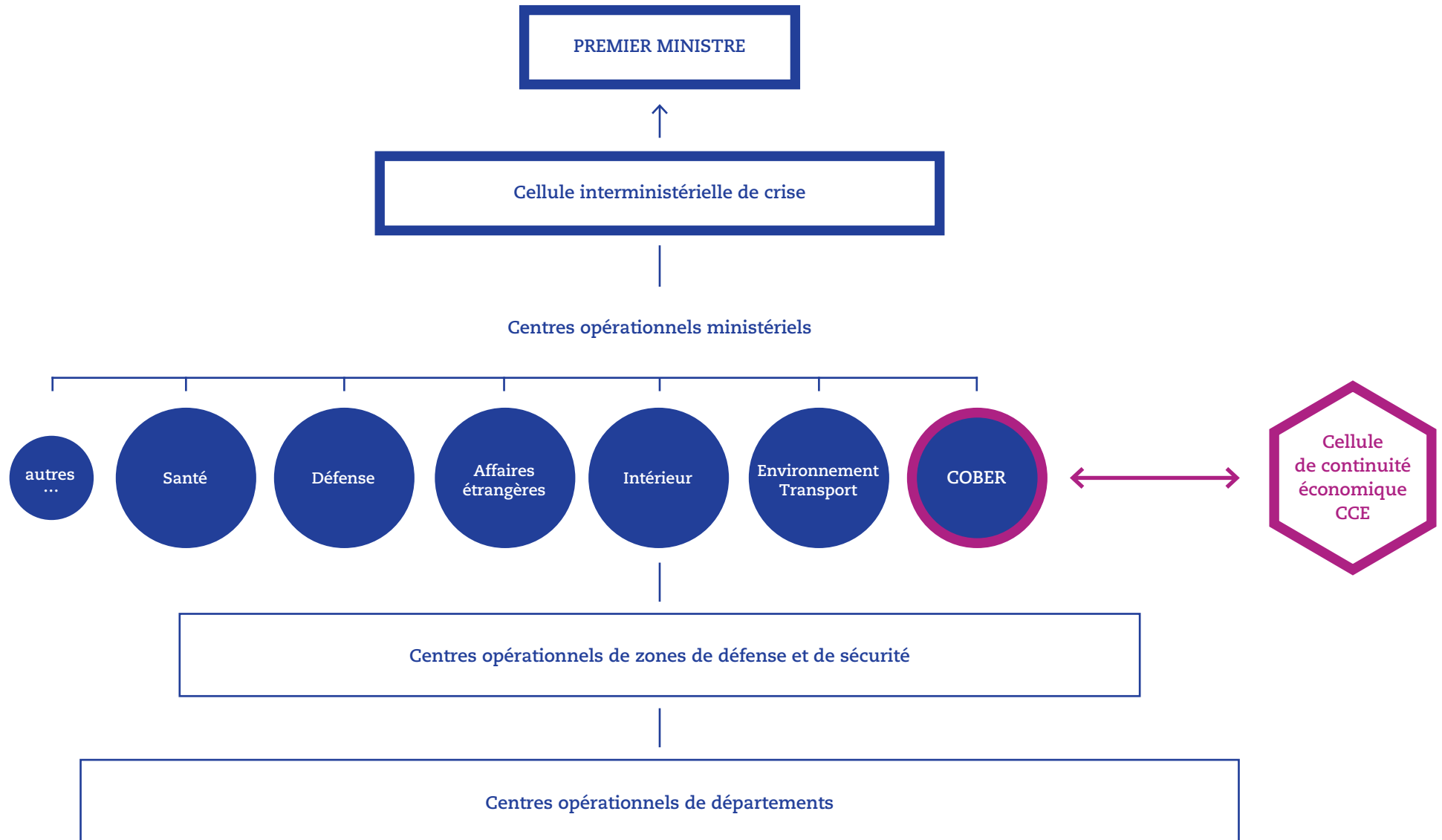
# LA CELLULE DE CONTINUITÉ ÉCONOMIQUE

un outil au service de la gestion de crise

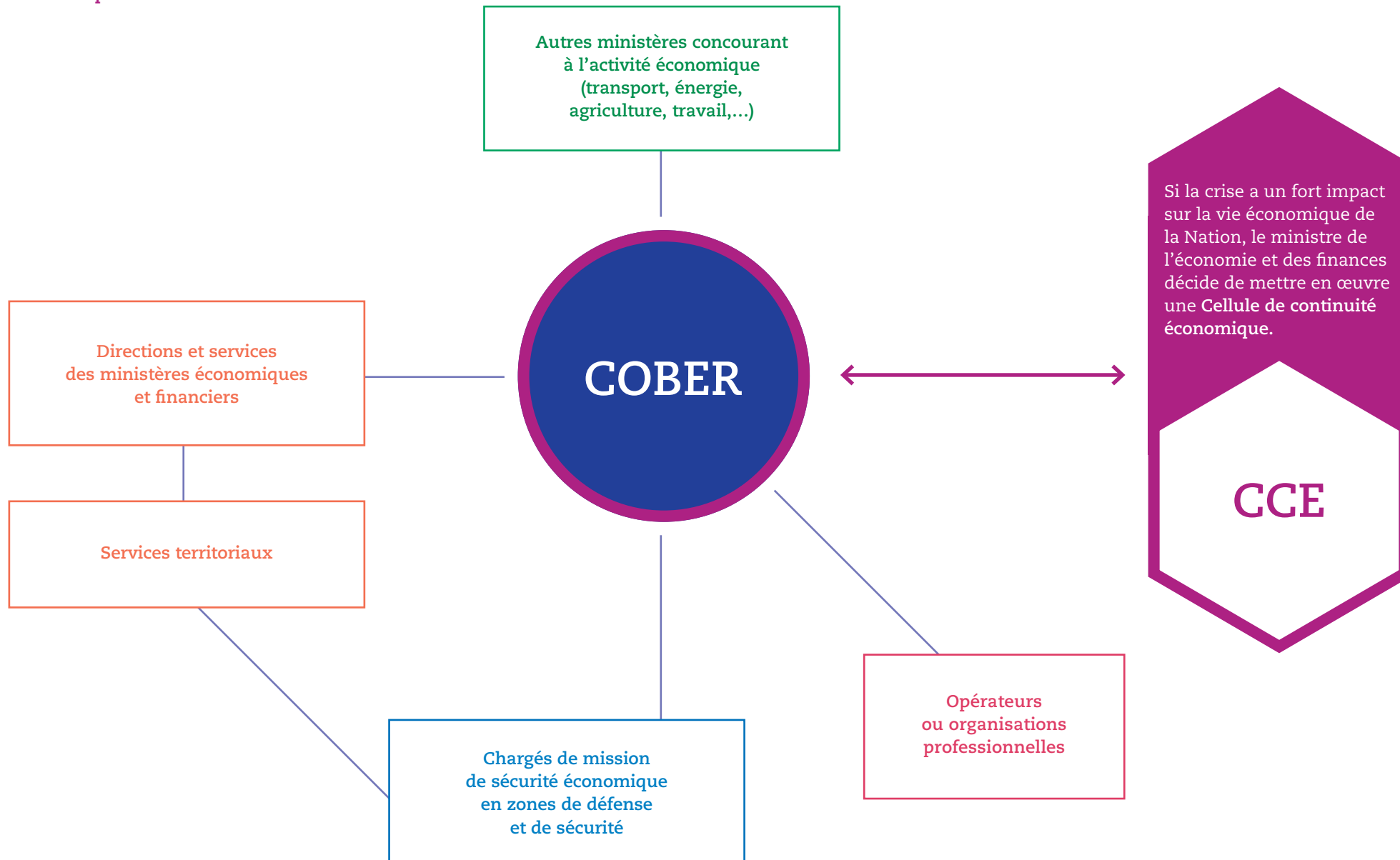
Pour faire face aux crises majeures pouvant résulter de risques naturels, technologiques, sanitaires, ou d'attaques terroristes...

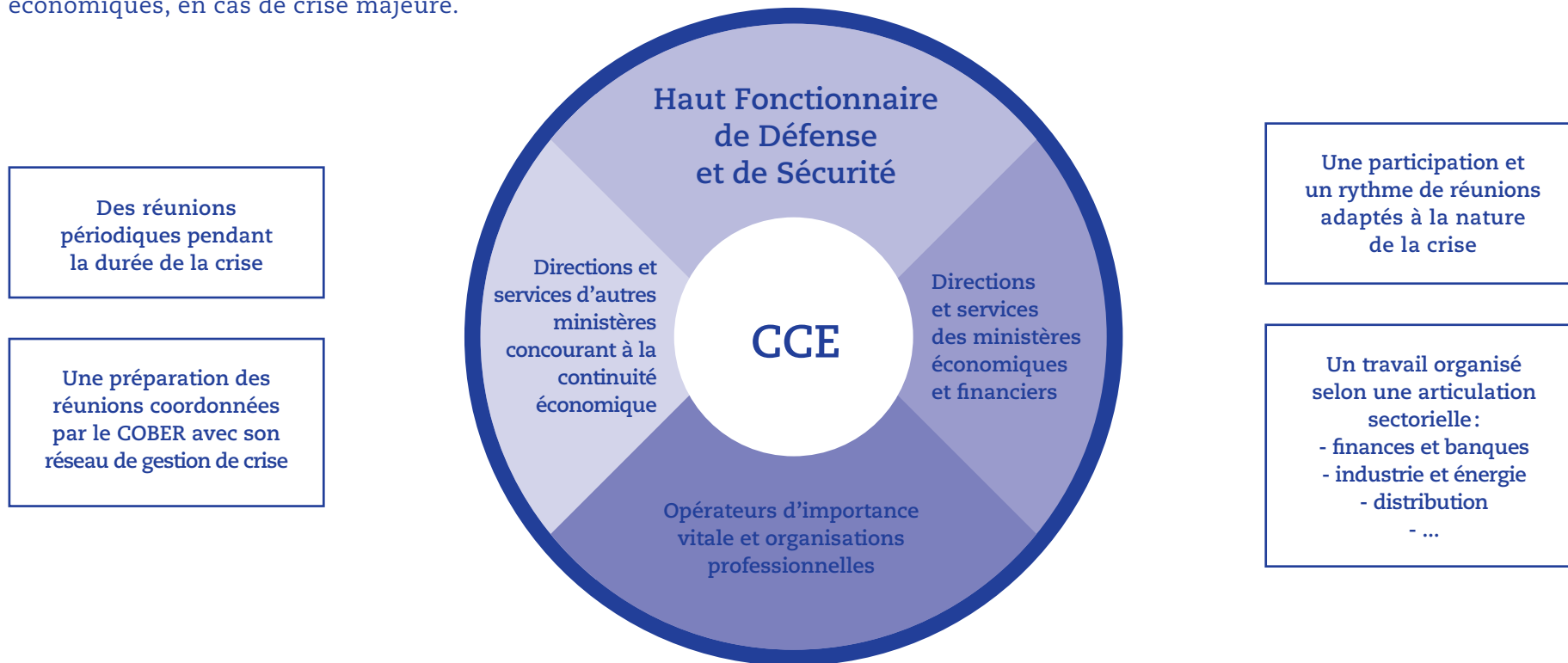
... les pouvoirs publics disposent d'un dispositif de gestion de crise du niveau gouvernemental jusqu'au niveau territorial...

... les ministères économiques et financiers y sont intégrés avec leur centre opérationnel, le **COBER**, et un outil spécifique, la **Cellule de continuité économique (CCE)**.

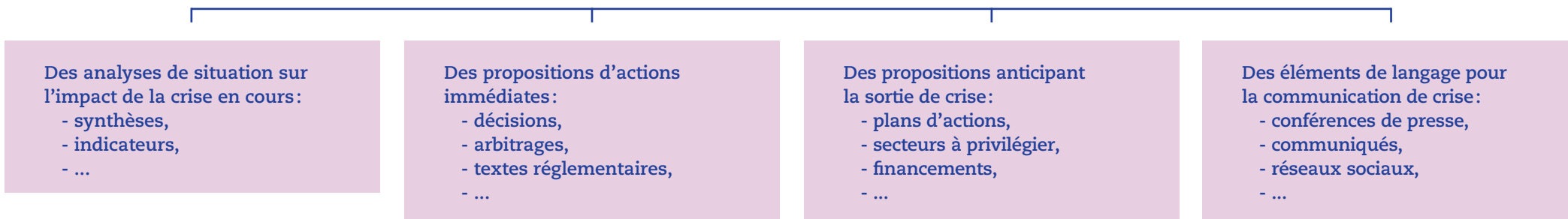


Le **COBER**, centre opérationnel de Bercy, mis en œuvre par le service du Haut fonctionnaire de défense et de sécurité, conduit l'action du **réseau de gestion de crise des ministères économiques et financiers**.





### LES « PRODUCTIONS » DE LA CCE :



### À DESTINATION

